







Oriente-se com seu Farmacêutico

Dr. (a) _____
CRF-SP nº _____
Tel: _____

Câncer de Próstata

Este folder pode ser reproduzido, desde que citada a fonte

Faça a coisa certa

-  Solicite a orientação do Farmacêutico antes de usar qualquer medicamento, mesmo os que não precisam de receita médica.
-  Pergunte ao Farmacêutico como conservar os medicamentos de forma correta.
-  Ao utilizar medicamentos, não siga recomendações de vizinhos, amigos e parentes, consulte sempre o Farmacêutico.
-  Quando for à farmácia consulte o Farmacêutico, ele deve estar sempre identificado.
-  Relate ao Farmacêutico o aparecimento de qualquer problema ao utilizar um medicamento.
-  Evite bebidas alcoólicas se estiver utilizando medicamentos.



Este material foi desenvolvido pelo CRF-SP para auxiliar o farmacêutico na realização de campanhas de educação em saúde.

Visite: www.crfsp.org.br

Diretoria
Gestão 2024 - 2025



CRF SP
CONSELHO REGIONAL
DE FARMÁCIA
DO ESTADO DE SÃO PAULO

Marcelo Polacow Bisson
Presidente

**Luciana Canetto
Fernandes**
Vice-Presidente

Adriano Falvo
Secretário-Geral

Danyelle Cristine Marini
Diretora-Tesoureira

CONSELHO REGIONAL DE FARMÁCIA DO ESTADO DE SÃO PAULO
R. Capote Valente, 487 • Jd. América • 05409-001 • São Paulo • SP
Tel.: (11) 3067-1450 • atendimento@crfsp.org.br



CRF SP
CONSELHO REGIONAL
DE FARMÁCIA
DO ESTADO DE SÃO PAULO



GRUPO TÉCNICO DE
TRABALHO SÊNIOR

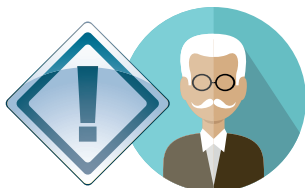
Câncer de Próstata

O que é câncer de próstata?

A próstata é uma glândula, que produz parte do sêmen (líquido espesso que contém espermatozoides). Desta forma, o câncer de próstata é um tumor maligno e é mais comum em homens com idade superior a 50 anos.

Atenção!

No mundo, o câncer de próstata é o sexto tipo mais comum e o mais frequente em homens. No Brasil, é a segunda principal causa de morte por câncer.



Fator de risco

O principal fator de risco desse tipo de câncer é a idade, já que casos dessa doença, bem como o risco de morte são mais comuns após os 50 anos. Entretanto, se a pessoa tem histórico familiar (por exemplo: pai, irmãos, tios com diagnóstico dessa doença) pode apresentar um risco de desenvolvê-lo.

Sinais e Sintomas

O câncer de próstata evolui lentamente, além disso os sintomas surgem devido ao fechamento da uretra (caminho pelo qual a urina é eliminada). Desta forma, na fase inicial a pessoa pode não apresentar sintomas.

Caso apresente, os principais são a dificuldade de urinar e/ou vontade de urinar com frequência. Entretanto em estágio avançado ocorre, principalmente:

- Dores nos ossos;
- Sintomas urinários;
- Infecção generalizada;
- Insuficiência renal.

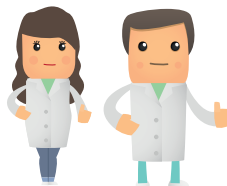
Importante!

A melhor forma de prevenção é o diagnóstico precoce dessa doença. Por isso, é essencial realizar exames com frequência, feitos por profissionais legalmente habilitados.

Tratamento

O tratamento varia de acordo com o estágio da doença. Desta forma o paciente pode ser submetido à cirurgia ou utilizar medicamentos.

Como o farmacêutico pode te ajudar?



O farmacêutico é o profissional do medicamento. Ele está à sua disposição em todas as farmácias e conhece tudo sobre esses produtos, seus riscos, cuidados, modo de usar e perigos quando misturados com outras substâncias.

★ ★ ★
FARMACÊUTICO
O PROFISSIONAL
QUE CUIDA
DA SUA SAÚDE