

Essa ação conta com o apoio na distribuição:



**Autovias**  
arteris



**Centrovias**  
arteris



**ecoPISTAS**

**ecoVIAS**

**Intervias**  
Grupo OHL



**RODOVIAS DO TIETÊ**



**TAMOIOS**



**Vianorte**  
arteris



**ViaRondon**  
Uma empresa BRVias

## Faça a coisa certa

- Solicite a orientação do Farmacêutico antes de usar qualquer medicamento, mesmo os que não precisam de receita médica.
- Pergunte ao Farmacêutico como conservar os medicamentos de forma correta.
- Ao utilizar medicamentos, não siga recomendações de vizinhos, amigos e parentes, consulte sempre o Farmacêutico.
- Relate ao Farmacêutico o aparecimento de qualquer problema ao utilizar um medicamento.
- Evite bebidas alcoólicas se estiver utilizando medicamentos.



Para download: [www.crfsp.org.br](http://www.crfsp.org.br) (reprodução autorizada com citação de fonte)

**Diretoria**  
Gestão 2016 - 2017



**Pedro Eduardo Menegasso**  
Presidente

**Antônio Geraldo Jr.**  
Secretário-geral

**CRF SP**  
CONSELHO REGIONAL  
DE FARMÁCIA  
DO ESTADO DE SÃO PAULO

**Raquel Rizzi**  
Vice-presidente

**Marcos Machado**  
Diretor-tesoureiro

**CONSELHO REGIONAL DE FARMÁCIA DO ESTADO DE SÃO PAULO**  
R. Capote Valente, 487 • Jd. América • 05409-001 • São Paulo • SP  
Tel.: (11) 3067-1450 • [atendimento@crfsp.org.br](mailto:atendimento@crfsp.org.br)

# FARMACÊUTICOS CONTRA A DENGUE

## Zika e Chikungunya



UMA INICIATIVA DO

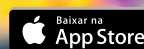


**CRF SP**  
CONSELHO REGIONAL  
DE FARMÁCIA  
DO ESTADO DE SÃO PAULO

Baixe o aplicativo

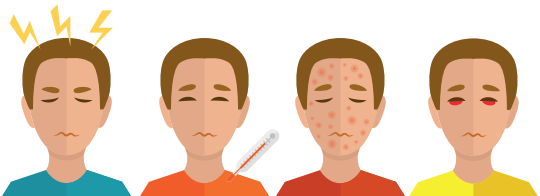


Busca de farmácias regulares  
com farmacêutico



## ► O que são dengue, zika e chikungunya?

São doenças causadas por vírus transmitidos principalmente pela fêmea do mosquito *Aedes aegypti*. Principais sintomas:

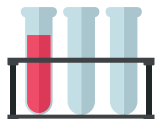


	Dengue	Zika	Chikungunya
Febre	Alta com início repentino	Branda e pode não ocorrer	Alta com início repentino
Coceira	Leve	Moderada / intensa	Leve
Dores nas articulações	Moderadas	Leves	Intensas
Manchas vermelhas na pele	Pode estar presente	Quase sempre presente	Pode estar presente
Vermelhidão nos olhos	Não está presente	Pode estar presente	Pode estar presente

### Você sabia?

A dengue pode causar sangramentos e até matar.

## ► Diagnóstico



Para diagnosticar essas doenças podem ser avaliados os sinais e sintomas, além da realização de exames laboratoriais. Por isso, caso apresente febre associada aos sintomas descritos procure um serviço de saúde mais próximo.

## ► Tratamento



Não há tratamento específico para essas doenças, apenas para aliviar os sintomas.

Medicamentos que contenham ácido acetilsalicílico não devem ser usados, pois podem causar hemorragia e levar à morte. Plantas que contenham ácido salicílico e salicilato também não devem ser utilizadas pelos mesmos motivos. Evite a automedicação. Fale sempre com o farmacêutico.



## ► Prevenção



Como medida preventiva além de eliminar os criadouros, é necessário se proteger do mosquito. O uso de repelentes pode auxiliar na prevenção das doenças transmitidas pelo *Aedes* sp., desde que sejam utilizados da maneira correta.

Lembre-se, peça sempre orientação ao farmacêutico.



### Você sabia?

Existem experiências de sucesso com o uso de homeopatia. Procure um farmacêutico homeopata.

**O farmacêutico pode esclarecer suas dúvidas sobre essas doenças, repelentes e medicamentos. Por isso, conte sempre com sua colaboração.**